



Address: г.Караганда, Казахстан
пр.Республики, 11/3, оф.308, M02C6A3

Email: dormontaj_17@mail.ru
Phone: 8(7212) 50 32 50
Mob.: +7 (701) 193 93 47
+7 (777) 180 77 07



ДОРМОНТАЖ

ТОО «ДорМонтаж17» специализируется на производстве и монтаже дорожных и мостовых ограждений барьерного типа. Оказывает полный комплекс услуг по реализации проектов технологического оборудования и металлоконструкций дорожного ограждения. Для многополосных дорог предусмотрены барьерные двусторонние дорожные и мостовые ограждения. Работаем на всей территории Республики Казахстан. Для долгосрочной эксплуатации все барьерные ограждения защищены от коррозии методом горячего цинкования. Главной целью нашей компании, является безопасность на дорогах, поэтому вся производимая продукция проходит контроль и ежегодные испытания. Качество продукции подтверждено соответствующими сертификатами.



ПОЧЕМУ ВЫБИРАЮТ НАС:



Собственное
производство
полного цикла



Сертифицированный
технологический
процесс



Техническое
сопровождение от
заявки до сдачи
объекта

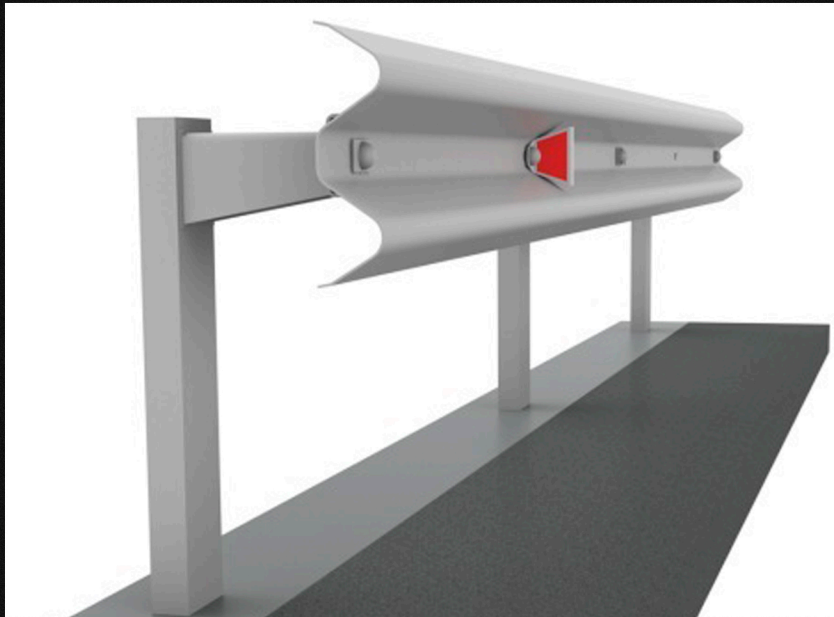
МОСТОВЫЕ БАРЬЕРНЫЕ ОГРАЖДЕНИЯ



Мостовые барьерные ограждения - это специальная металлическая конструкция, которая устанавливается на мостовых сооружениях в пределах только рабочего участка, длина которого включает в себя длину мостового сооружения и переходных плит. Мостовое ограждение имеет разные виды конструктива, которые имеют разные уровни удерживающей способности и динамического прогиба.

ВИДЫ МОСТОВЫХ ОГРАЖДЕНИЙ

Ограждения типа 11МО и 21МО это группы односторонних мостовых ограждений барьерного типа, которые устанавливают на границах габарита мостового сооружения (тоннеля) с одной стороны.

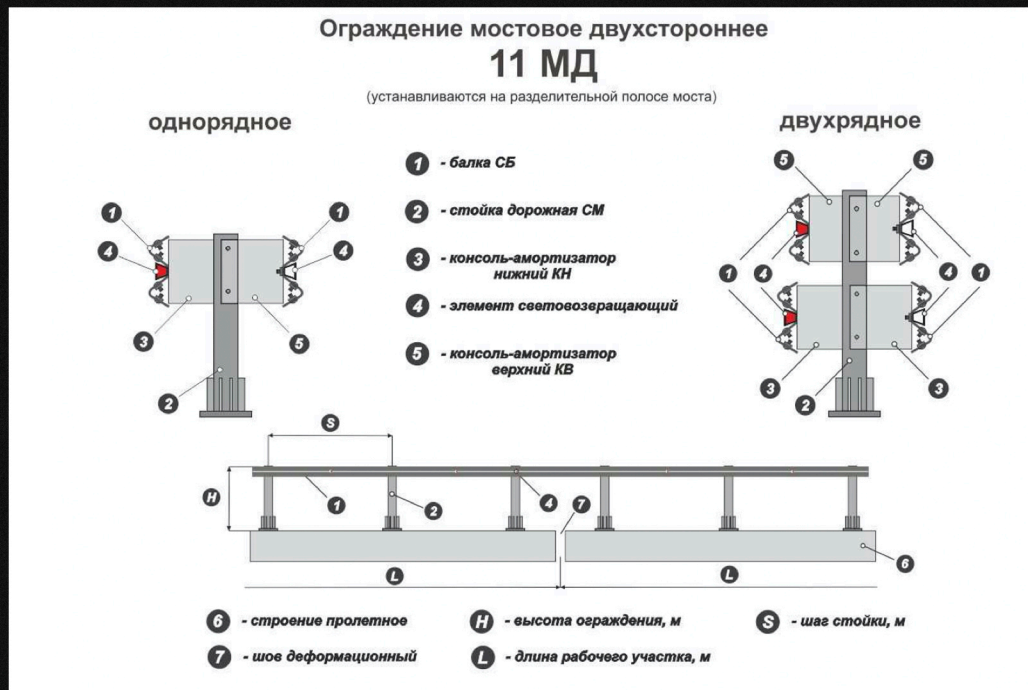


В зависимости от уровня удерживающей способности ограждения изготавливают одноярусной и двухъярусной конструкции (с одним или двумя ярусами балок по высоте).

Ограждение устанавливается с помощью специальных мостовых стоек, которые устроены таким образом, что позволяют производить монтаж без нарушения целостности покрытия, что полностью соответствует нормам.

ВИДЫ МОСТОВЫХ ОГРАЖДЕНИЙ

Ограждения типа 11МД и 21МД это группы двухсторонних мостовых ограждений барьерного типа, которые устанавливают на разделительной полосе на земляном полотне мостового сооружения.

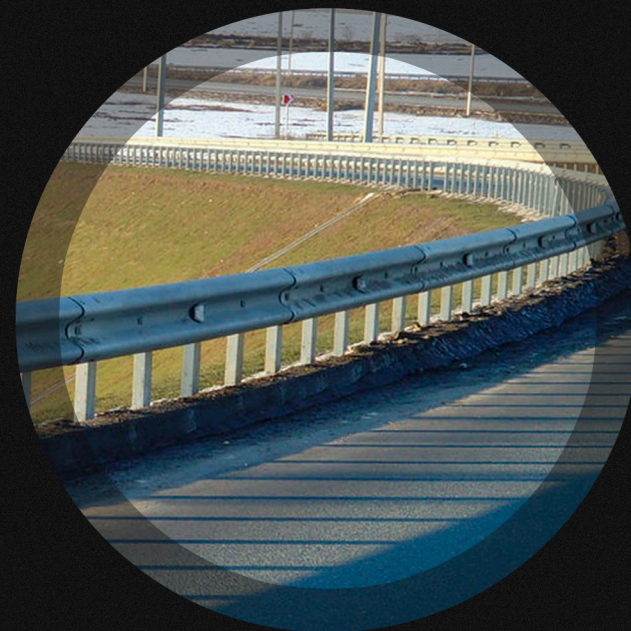
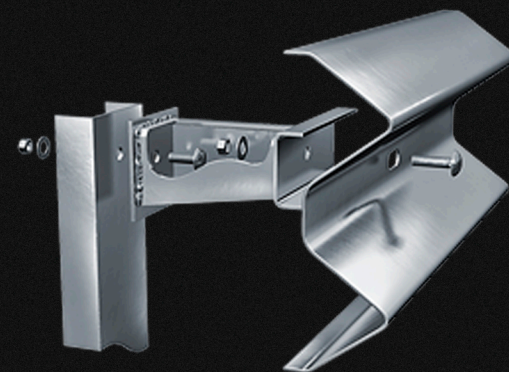


В зависимости от уровня удерживающей способности ограждения изготавливают одноярусной и двухъярусной конструкции (с одним или двумя ярусами балок по высоте).

Ограждение устанавливается с помощью специальных мостовых стоек, которые устроены таким образом, что позволяют производить монтаж без нарушения целостности покрытия, что полностью соответствует нормам.

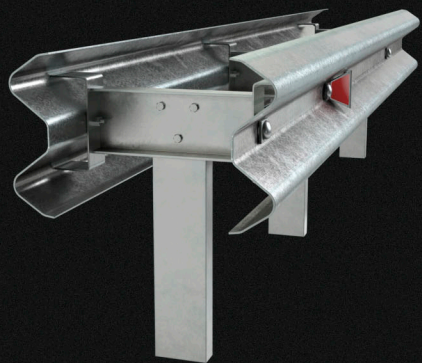
ДОРОЖНЫЕ БАРЬЕРНЫЕ ОГРАЖДЕНИЯ

Дорожное барьерное ограждение одностороннее 2-х волновая балка по ГОСТ 26804-2012 , шаг стоек 2 метра.
Удерживающая способность от 130 до 300 кДж., высота ограждения 0,75 м. Соответствует требованиям, используются для установки на автомобильных дорогах в целях повышения безопасности, наезда на массивные препятствия и сооружения, расположенные на обочине и в полосе отвода дороги (удерживание автомобиля).



ДОРОЖНЫЕ БАРЬЕРНЫЕ ОГРАЖДЕНИЯ

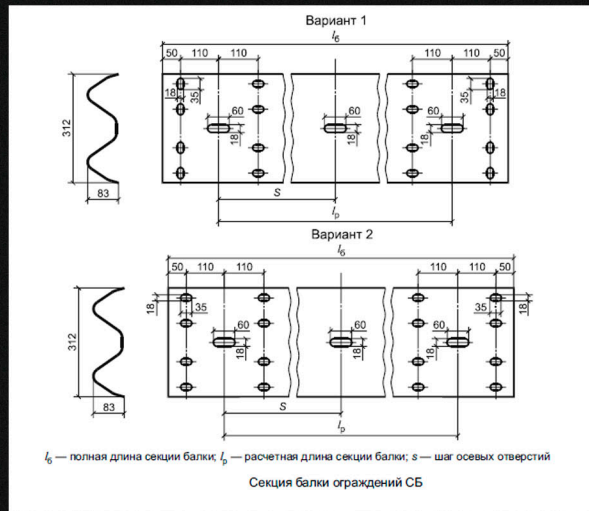
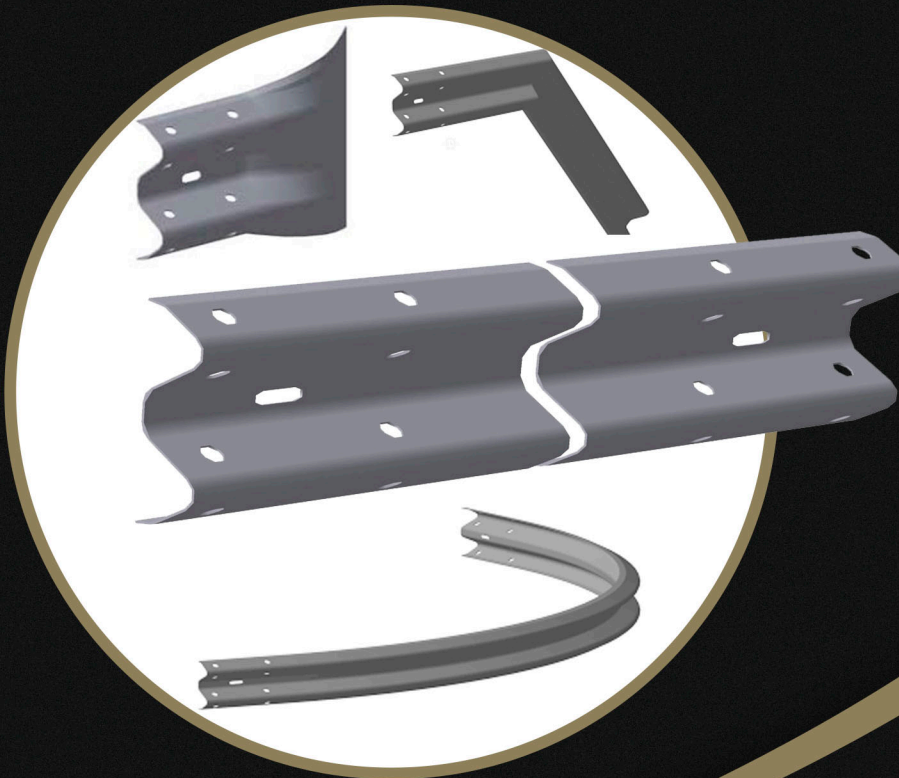
Дорожное барьерное ограждение двустороннее 2-х волновая балка. Удерживающая способность от 130-до 300 кДж, шаг стоек 2 метра, высота ограждения 0,75 м. Имеют различные динамические характеристики. Соответствует требованиям, предназначено для предотвращения переезда транспортного средства через разделительную полосу, столкновения со встречным транспортом, наезда на массивные препятствия и сооружения, расположенные на разделительной полосе (удерживание автомобиля).

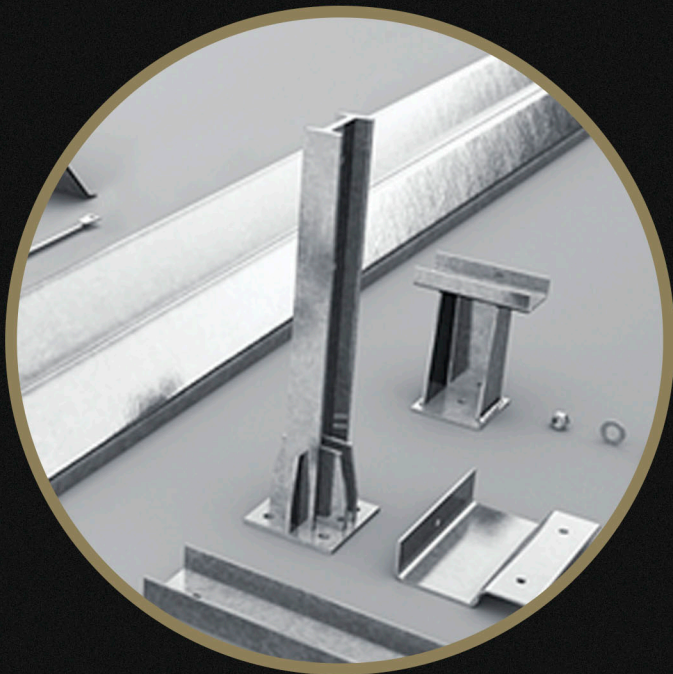




Секция балки

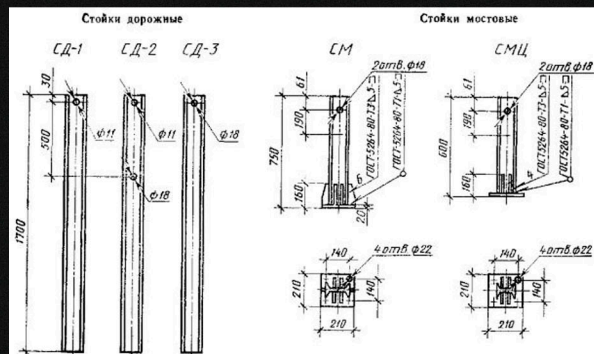
Секции балки необходимо разложить на земляном полотне по заранее определенной оси: при одностороннем барьере безопасности – одна нить секций балок. Балки укладываются с учетом будущего монтажа: 8 отверстий одной балки должны быть совмещены с 8-ю отверстиями другой балки внахлест.





Стойки

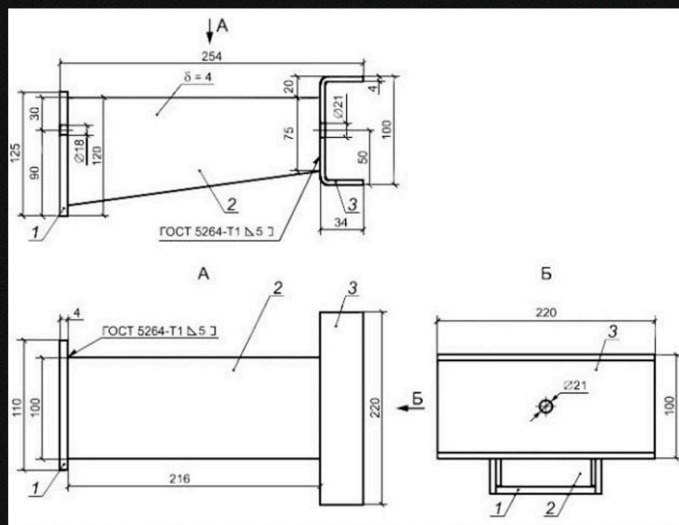
Стойки (СД) следует уложить с учетом заданного проектом шага по заранее отмеченной оси.





Консоли жесткие

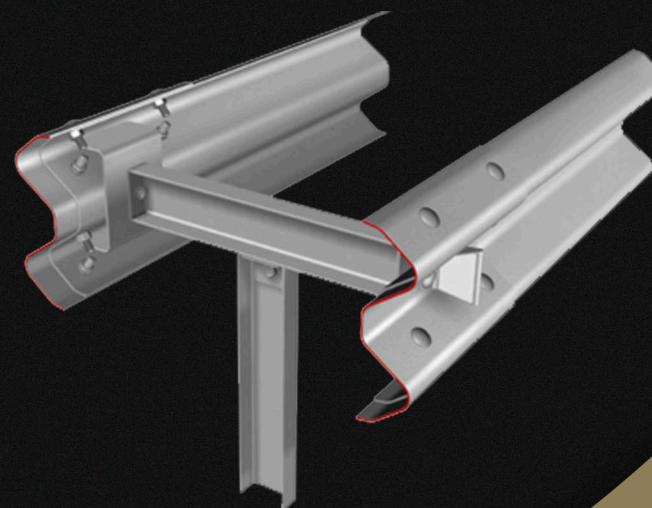
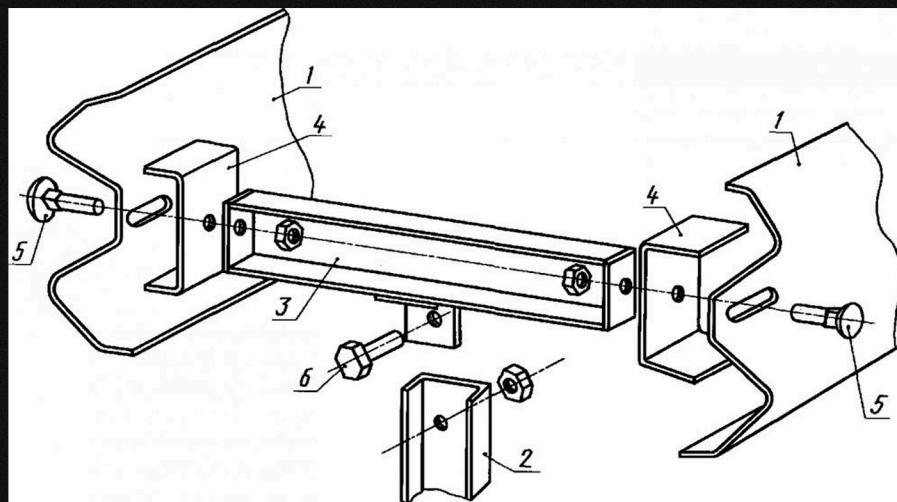
Консоли должны быть разложены рядом со стойками.
Количество консолей определяется характеристикой барьера безопасности.





Консоль-распорка (КР)

Консоль-распорка (КР) является конструктивным элементом дорожного ограждения, который используется для объединения отдельных секций балок и стоек в единую конструкцию. Помимо этого такие металлоизделия выступают в роли поглотителей энергии удара, когда транспортное средство сталкивается с ограждением. Данная функция детали позволяет максимально снизить ущерб, который может получить транспортное средство в результате аварийного столкновения с барьером.





Консоль-амортизатор (КА)

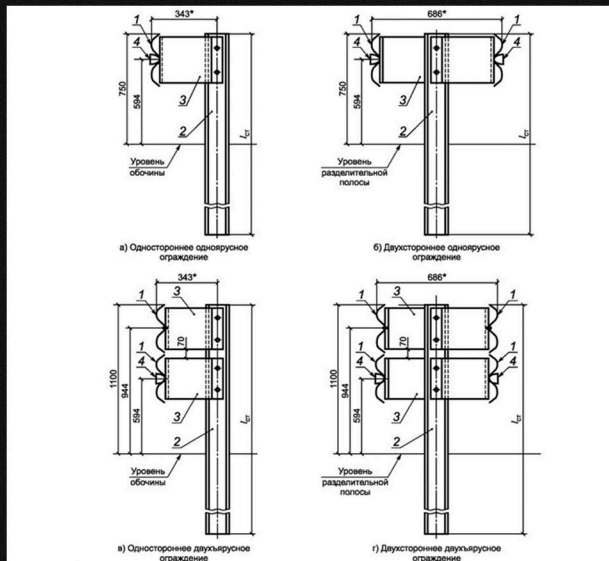
Консоль-амортизатор - это одна из важнейших частей дорожного ограждения. Консоль амортизатор несет функцию соединительного элемента между секцией балки (СБ) и дорожной стойкой (СД). В зависимости от конфигурации при монтаже барьерного ограждения могут применяться консоли-амортизаторы двух видов:

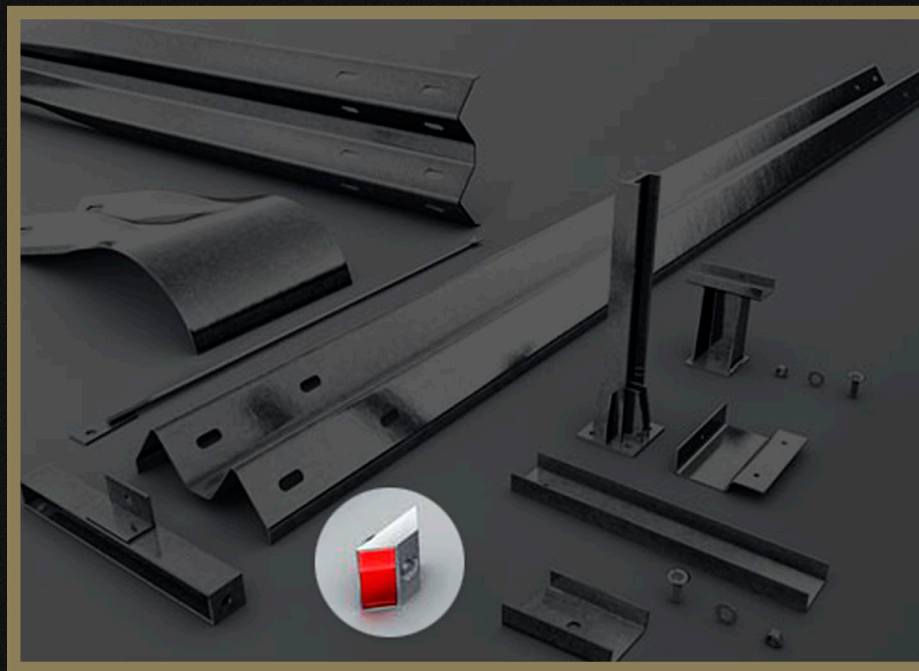
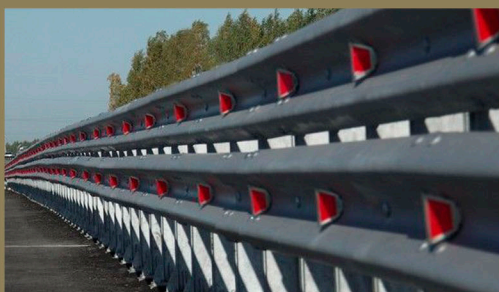
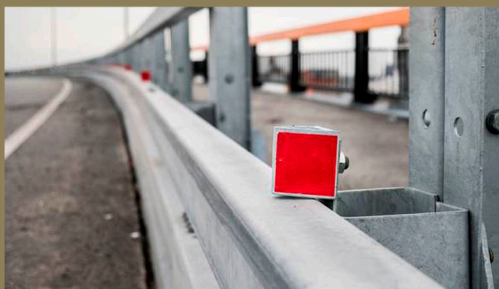
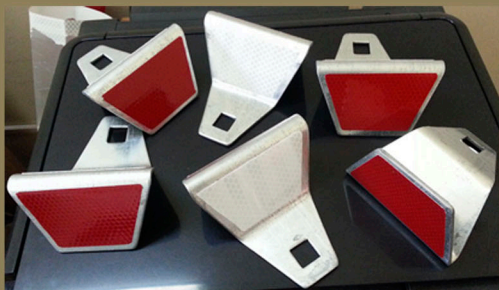
- Консоль-амортизатор нижняя КАН (КА) – применяется на всех видах дорожного и мостового ограждения.
- Консоль-амортизатор верхняя КАВ – применяется дополнительно на дорожных и мостовых ограждениях с повышенной удерживающей способностью при монтаже второго яруса секции балки СБ.

Особенности консоли-амортизатора:

- Принимает на себя силу удара во время столкновения
- Подвергается деформации при ударе
- Крепится к балке и стойке при помощи трех болтовых соединений

Наша компания изготавливает консоль-амортизатор КАН (КАВ) по рабочим чертежам в соответствии с требованиями ГОСТ 26804-2012. Консоль КАН производится из листовой стали (толщиной листа 4.0мм), в дальнейшем проходит процесс горячего цинкования. Вы всегда можете купить консоль КАН как из наличия на нашем складе, так и заказать изготовления для крупных партий консолей.

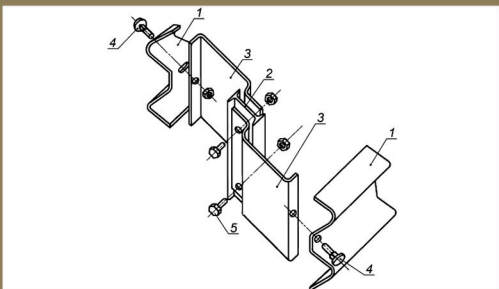




Элемент световозвращающий

Элемент световозвращающий раскладывается через каждые 4 метра от первой стойки рабочего участка.

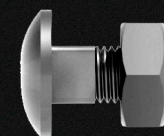
Крепление световозвращателей на стыках секций балки напротив стоек балки выполнять болтами М16х45 класс прочности 5.8 по ГОСТ 7802, между стойками балки – болтами М16х30 класс прочности 5.8 по ГОСТ 7802 в соответствии с комплектами конструкторской документации согласно 3.503.1-89. При этом световозвращатель должен быть установлен таким образом, чтобы его красный световозвращающий элемент был направлен навстречу движению по ближайшей полосе, а поверхности световозвращающих элементов должны быть наклонены к установочной плоскости наружного профиля балки на угол (61±1).



Метизы

Метизы раскладывают, применяя один из двух способов:

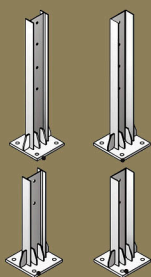
- 1 способ – монтажник собирает метизы в комплект и разносит на место монтажа ограждений.
- 2 способ – монтажник отдельно разносит каждый элемент крепежа на место монтажа.



ТЕХНИЧЕСКИЕ ХАРАКТЕРИСТИКИ



Секция балки - элемент ограждения. Главная функция балки - восприятие, распределение и передача ударной нагрузки на другие элементы ограждения. Секции балки и концевые элементы изготавливаются из стального гнутого профиля. Отверстия по концам секций балки, предназначены для соединения соседних секций между собой.



Стойка дорожная СД является опорой всей конструкции дорожного ограждения. Устанавливается в земляное полотно. Основная функция дорожной стойки СД - это передача нагрузки при ударе, в земляное полотно. Дорожная стойка СД изготавливается из швеллера, двутавра, С-образного гнутого профиля, П-образного гнутого профиля или сигма-образного гнутого профиля.



Консоль жесткая КЖ предназначена для соединения секции балки СБ с дорожными стойками СД. Применяется при комплектации дорожных ограждений.



Световозвращающий элемент — конструкция, которая способна возвращать поток света его источнику. Поэтому все объекты дороги, которые обозначены подобными элементами, становятся видимыми для водителя в свете фар транспортного средства.



1. Тауарды өсиетуші (тауар және почталық мекен-жайы)
 Производители товара (наименование и почтовый адрес)
 ТОО "ДорМонтаж 17"
 100024: Карагандиская область, город Караганда, район имени Казакбай, пр. Республики, за. 11/3, тел. +7(701)193-93-47

4. № КЗ 1 110 00045

2. Тауарды алушы (тауар және почталық мекен-жайы)
 Получатель товара (наименование и почтовый адрес)

3. Тауардың шығу тегі туралы сертификатты алу мақсаты
 Цель получения сертификата о происхождении товара
 Для подтверждения страны происхождения товара и доли местного содержания

5. Қызметтік өскерлер үшін
 Для служебных отметок

6. № 7. Орландар саны және қаптама түрі
 Количество мест и вид упаковки

8. Тауардың сипаттамасы
 Описание товара

9. Шығу тегінің өлшемдері
 Критерийи происхождения

10. Брутто/нетто салмағы (кг)
 Вес (кг) брутто/нетто

1	Дорожное ограждение одностороннее Ю-11 ГОСТ 26804-2012 Код ТН ВЭД 8608000009 Код КП ВЭД 30.20.40 Кол-во: 10 Ед.изм: пог. м	"Д 8608"	97,63% ДМС
2	Дорожное ограждение двустороннее ДД-11 ГОСТ 26804-2012 Код ТН ВЭД 8608000009 Код КП ВЭД 30.20.40 Кол-во: 10 Ед.изм: пог. м	"Д 8608"	96,82% ДМС
3	Мостовое ограждение МО-11	"Д 8608"	

11. Куәлік. Осы арқылы өтініш берілудің декларациясы шынайы және дәлелді екендігі туралы ұлестіріледі
 Удостоверение. Настоящим удостоверяется, что декларация заявителя соответствует действительности

12. Өтініш берілудің декларациясы: Төменде көл қозғалы жоғарыда көрсетілген мөлшерде шынайы және дәлелді екендігі туралы ұлестіріледі
 Декларация заявителя: Нижегородская область, Республика Казахстан, Карагандиская область, город Караганда, ул.Ирина Ермакова, д. 29, тел. +7 (7212) 50-40-55, 50-36-40.

Алқауының атауы
 Астана Жантөре
 27.01.2021
 Күні/Айы

Алқауының атауы
 Астана Жантөре
 27.01.2021
 Күні/Айы

1907020

«СТ-КЗ» НЫСАНДИЛАМ ТАУАРДЫҢ ШЫҒУ ТЕГІ ТУРАЛЫ № КЗ 1 110 00045
 СЕРТИФИКАТКА КОСЫМША ПАРАҚ
 ДОПОЛНИТЕЛЬНЫЙ ЛИСТ СЕРТИФИКАТА № КЗ 1 110 00045
 О ПРОИСХОЖДЕНИИ ТОВАРА ФОРМЫ «СТ-КЗ»

7. Орландар саны және қаптама түрі
 Количество мест и вид упаковки

8. Тауардың сипаттамасы
 Описание товара

9. Шығу тегінің өлшемдері
 Критерийи происхождения

10. Брутто/нетто салмағы (кг)
 Вес (кг) брутто/нетто

4	Мостовое ограждение МД-11 ГОСТ 26804-2012 Код ТН ВЭД 8608000009 Код КП ВЭД 30.20.40 Кол-во: 10 Ед.изм: пог. м	"Д 8608"	97,16% ДМС
5	Секция балки СБ-1 ГОСТ 26804-2012 Код ТН ВЭД 8608000009 Код КП ВЭД 30.20.40 Кол-во: 60 Ед.изм: шт	"Д 8608"	92,38% ДМС
6	Стойка дорожная СД-2 ГОСТ 26804-2012 Код ТН ВЭД 8608000009 Код КП ВЭД 30.20.40 Кол-во: 60 Ед.изм: шт	"Д 8608"	50,86% ДМС
7	Ковшопь жесткая КЖ ГОСТ 26804-2012 Код ТН ВЭД 8608000009 Код КП ВЭД 30.20.40 Кол-во: 30 Ед.изм: шт	"Д 8608"	100% ДМС
8	Ковшопь распорка КР	"Д 8608"	

11. Куәлік. Осы арқылы өтініш берілудің декларациясы шынайы және дәлелді екендігі туралы ұлестіріледі
 Удостоверение. Настоящим удостоверяется, что декларация заявителя соответствует действительности

12. Өтініш берілудің декларациясы: Төменде көл қозғалы жоғарыда көрсетілген мөлшерде шынайы және дәлелді екендігі туралы ұлестіріледі
 Декларация заявителя: Нижегородская область, Республика Казахстан, Карагандиская область, город Караганда, ул.Ирина Ермакова, д. 29, тел. +7 (7212) 50-40-55, 50-36-40.

Алқауының атауы
 Астана Жантөре
 27.01.2021
 Күні/Айы

Алқауының атауы
 Астана Жантөре
 27.01.2021
 Күні/Айы

2020067

«СТ-КЗ» НЫСАНДИЛАМ ТАУАРДЫҢ ШЫҒУ ТЕГІ ТУРАЛЫ № КЗ 1 110 00045
 СЕРТИФИКАТКА КОСЫМША ПАРАҚ
 ДОПОЛНИТЕЛЬНЫЙ ЛИСТ СЕРТИФИКАТА № КЗ 1 110 00045
 О ПРОИСХОЖДЕНИИ ТОВАРА ФОРМЫ «СТ-КЗ»

7. Орландар саны және қаптама түрі
 Количество мест и вид упаковки

8. Тауардың сипаттамасы
 Описание товара

9. Шығу тегінің өлшемдері
 Критерийи происхождения

10. Брутто/нетто салмағы (кг)
 Вес (кг) брутто/нетто

9	Ковшопь амортизатор КА ГОСТ 26804-2012 Код ТН ВЭД 8608000009 Код КП ВЭД 30.20.40 Кол-во: 120 Ед.изм: шт	"Д 8608"	100% ДМС
10	Стойка мостовая СМ-1 ГОСТ 26804-2012 Код ТН ВЭД 8608000009 Код КП ВЭД 30.20.40 Кол-во: 60 Ед.изм: шт	"Д 8608"	50,61% ДМС

11. Куәлік. Осы арқылы өтініш берілудің декларациясы шынайы және дәлелді екендігі туралы ұлестіріледі
 Удостоверение. Настоящим удостоверяется, что декларация заявителя соответствует действительности

12. Өтініш берілудің декларациясы: Төменде көл қозғалы жоғарыда көрсетілген мөлшерде шынайы және дәлелді екендігі туралы ұлестіріледі
 Декларация заявителя: Нижегородская область, Республика Казахстан, Карагандиская область, город Караганда, ул.Ирина Ермакова, д. 29, тел. +7 (7212) 50-40-55, 50-36-40.

Алқауының атауы
 Астана Жантөре
 27.01.2021
 Күні/Айы

Алқауының атауы
 Астана Жантөре
 27.01.2021
 Күні/Айы

2020068



ТОО “ДорМонтаж17” на рынке производства дорожного ограждения с 2019 года, специализируется на производстве и монтаже дорожного ограждения. Оказывает полный комплекс услуг по реализации проектов. Мы работаем на все территории Республики Казахстан, выполняем любые поставленные задачи различной сложности.

Нами были осуществлены поставки таким крупным компаниям как:

АО “Национальная Компания “КазАвтоЖол в лице филиала Акмолинской области “Дирекция платных автомобильных дорог”,

АО “Национальная Компания “КазАвтоЖол в лице филиала Алматинской области “Дирекция платных автомобильных дорог”,

ТОО “Компания АИС-Астана” и т.д.

Проект в г.Павлодар по реконструкции участка “Астана-Ерементәу-Шидерти” 235-259км автомобильной дороги республиканского значения коридора Центр-Восток “Астана-Павлодар-Калбатау-Усть-Каменогорск” в сотрудничестве с ТОО “Construction Team PVL”



Мы делаем дороги безопаснее...